

# quïckMODUL

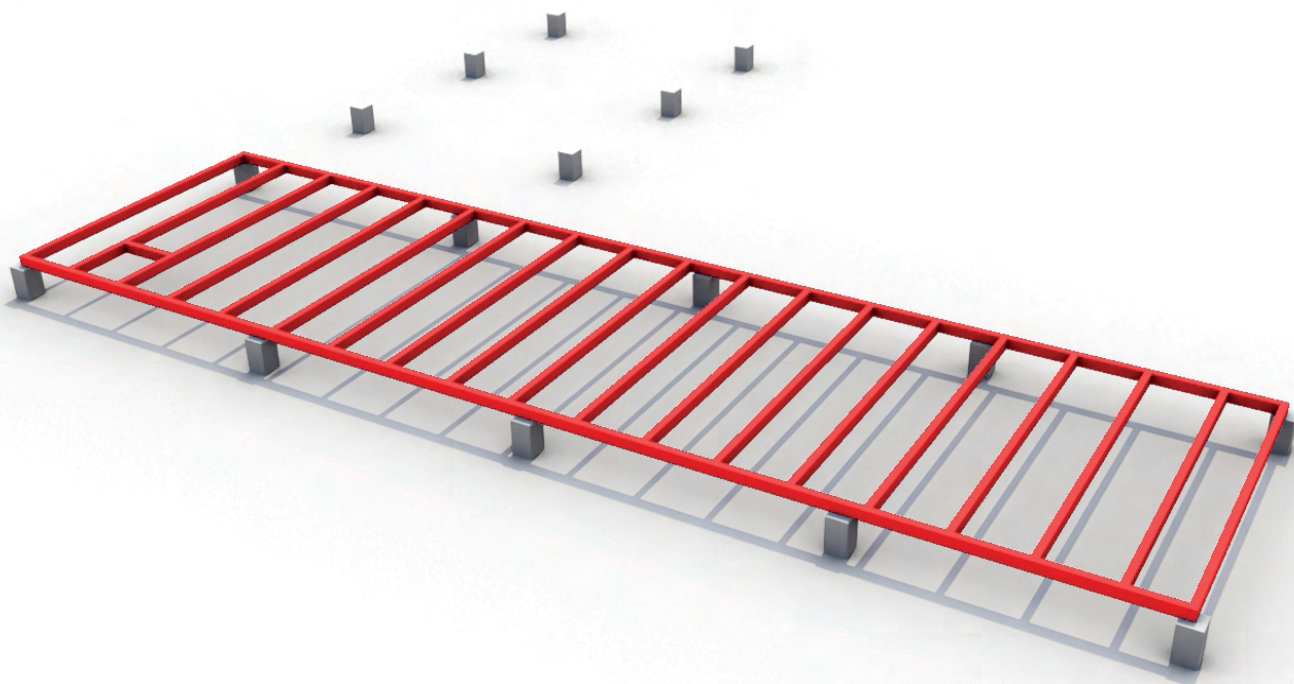
www.quickplack.com



DOSSIER MÓDULOS  
PRE-INDUSTRIALIZADOS

## BASTIDOR INFERIOR

Iniciaremos con el forjado inferior. Este consta de un bastidor de vigas exteriores sobre el cual se fijan las viguetas interiores paralelamente y a una distancia de 1m entre ejes, posteriormente se va a proceder a atornillar los paneles **quîckplâck**. Las medidas de los perfiles vendrán dados por el cálculo estructural realizado por la dirección facultativa



Bastidor inferior metálico estándar

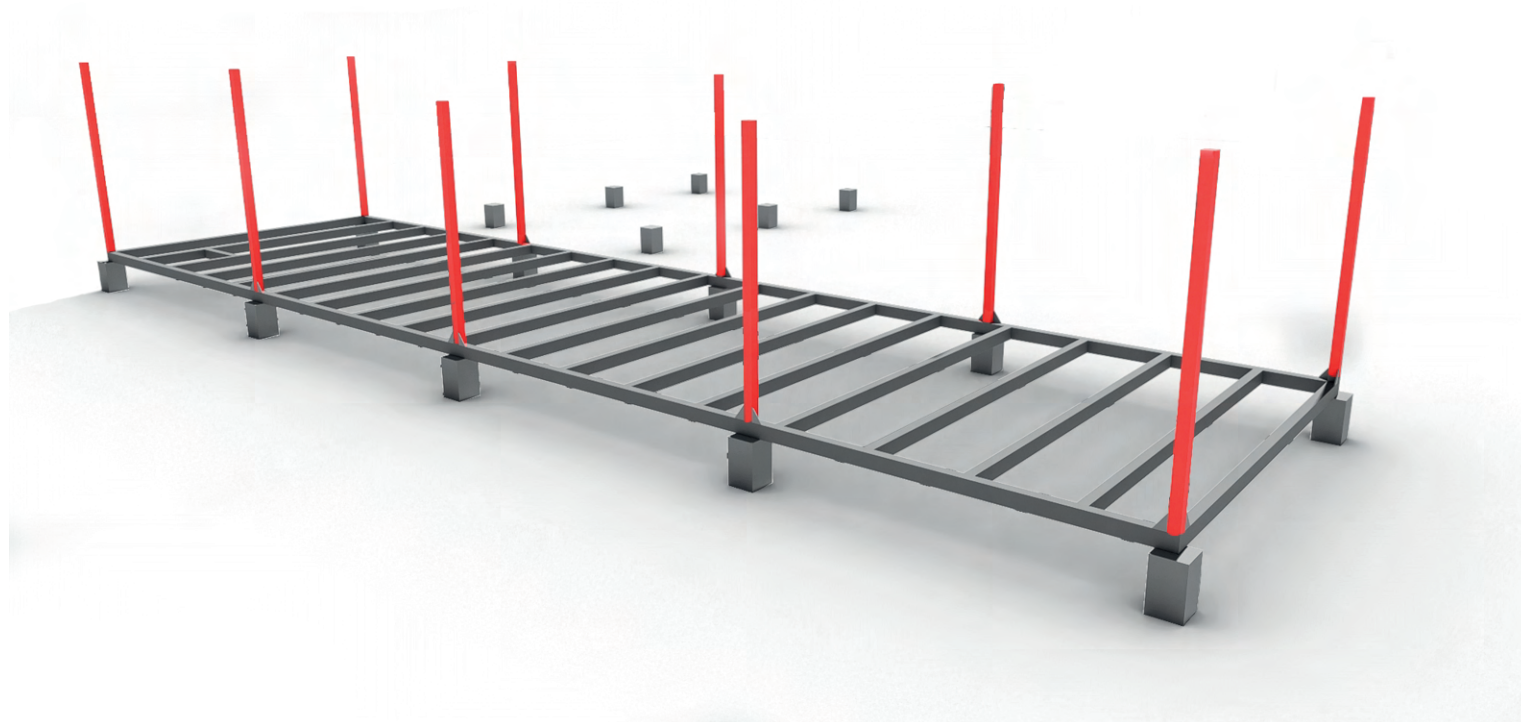
Bastidor superior metálico. Vigas transversales sobre futuros pilares.



### PILARES

A continuación ejecutamos el soldado de los pilares al bastidor inferior. Los pilares son de perfil cuadrado que viene dado por el cálculo estructural.

Aprovechamos también éste paso para establecer la pendiente de la cubierta teniendo en cuenta la altura de los pilares. En el caso de unión de dos módulos los pilares de encuentro quedarían duplicados.



Detalle pilares



Encuentro pilares varias plantas



## BASTIDOR SUPERIOR

Forjado superior de cubierta. Éste consta de un bastidor de jácenas perimetrales y otro conjunto de jácenas transversales que descansan sobre los pilares. Las viguetas, en este caso, se disponen perpendicularmente a dichas jácenas transversales. Debido a que las cargas de cubierta son menores, podemos disponer las viguetas a mayor distancia entre sí.



Podemos observar también la pendiente de la cubierta elegida.  
En éste caso una cubierta plana con una pendiente entre 3% y 7%.

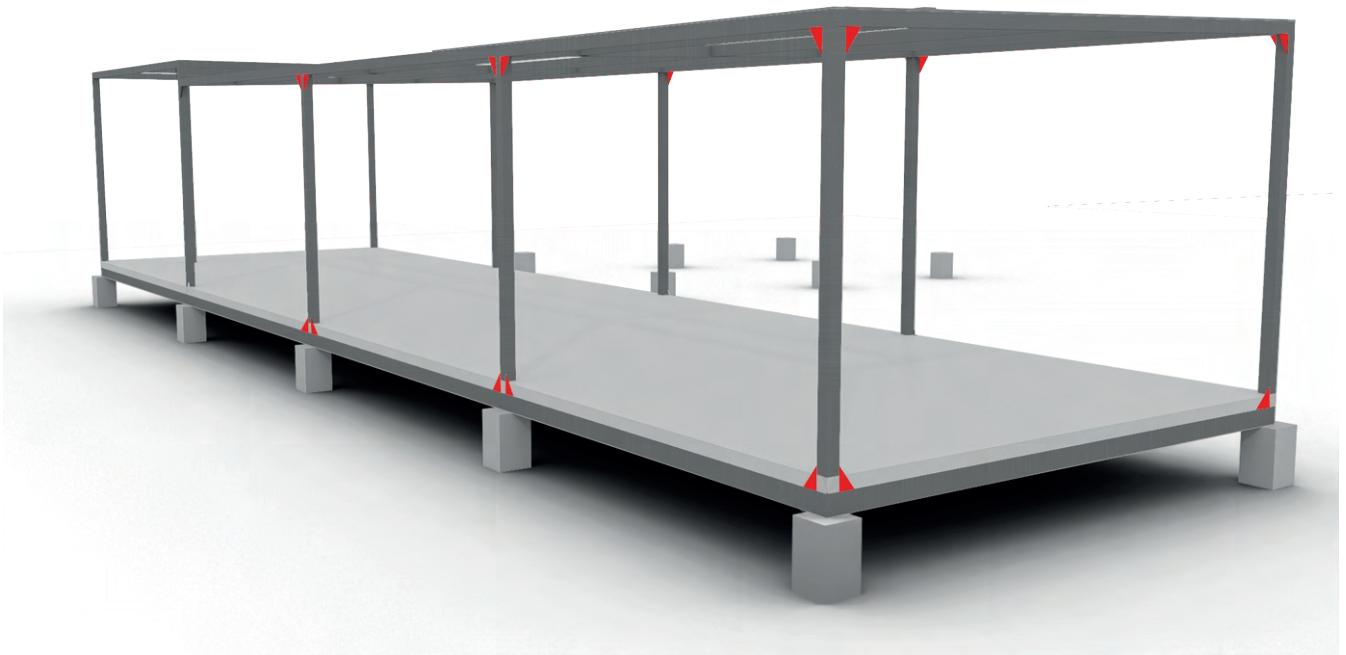
Bastidor superior

Bastidor superior por el interior del módulo



## CARTELAS

Tanto en el bastidor inferior como en el superior en el encuentro con los pilares vamos a disponer cartelas triangulares de refuerzo, colocándose éstas por las caras exteriores adyacentes de ambos elementos.



Detalle cartelas triangulares

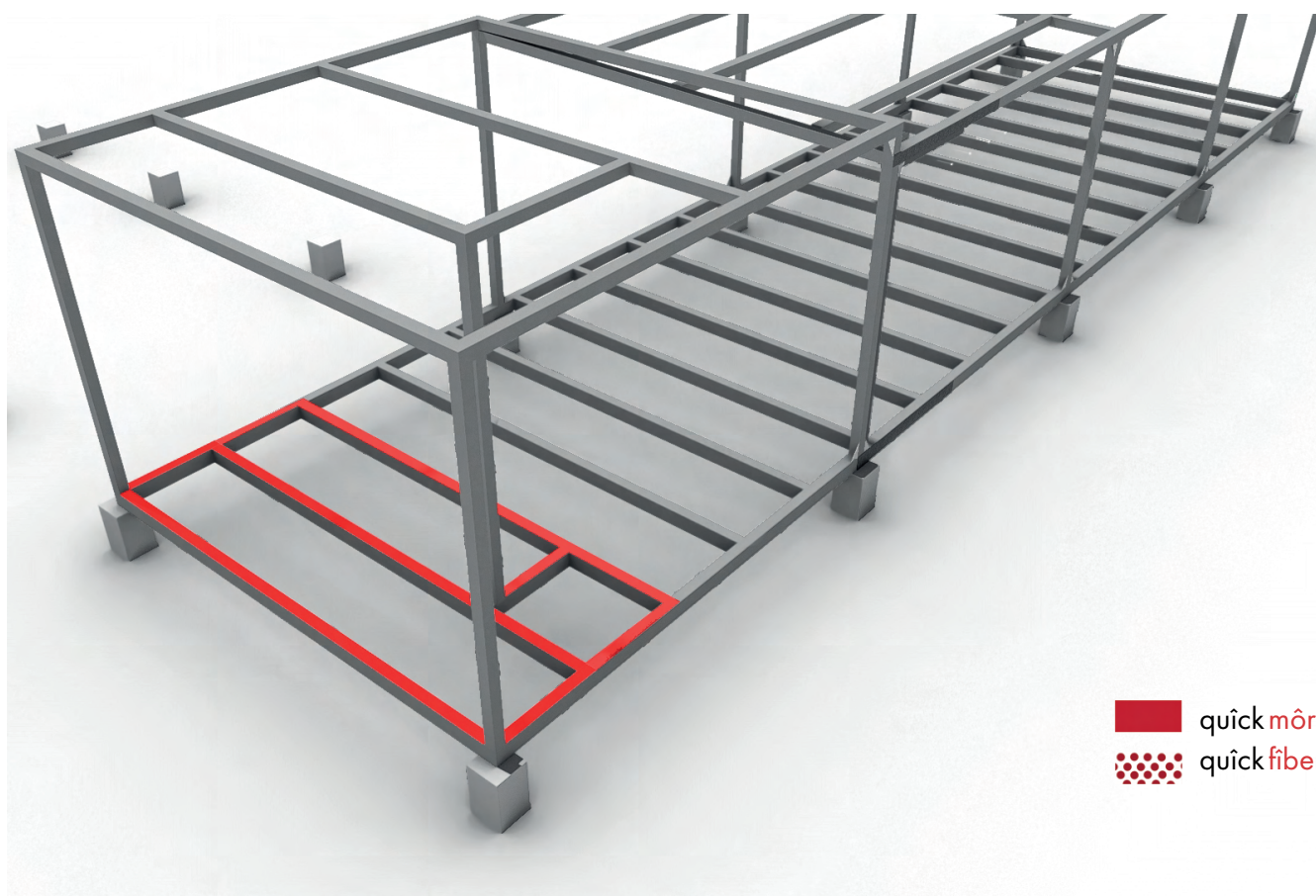


El tamaño viene dado por cálculo estructural

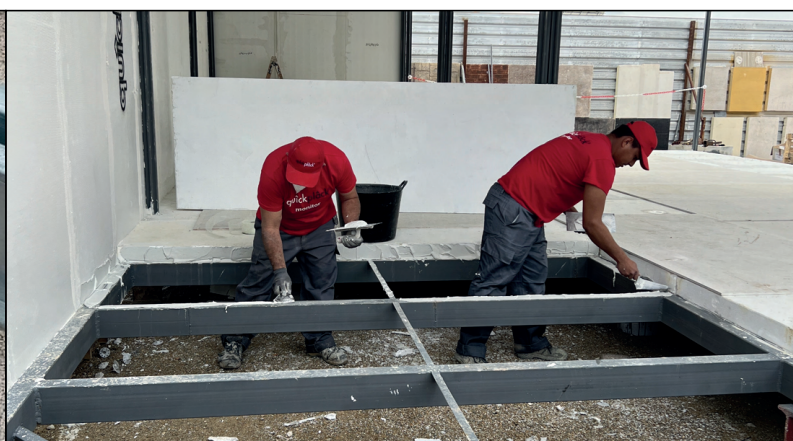


## quïckmôrtar adhesivo BASTIDOR INFERIOR

Para la correcta adherencia de los paneles a la estructura se ejecuta en primer lugar una aplicación con quïckmôrtar en toda la superficie de bastidor de contacto con los paneles.

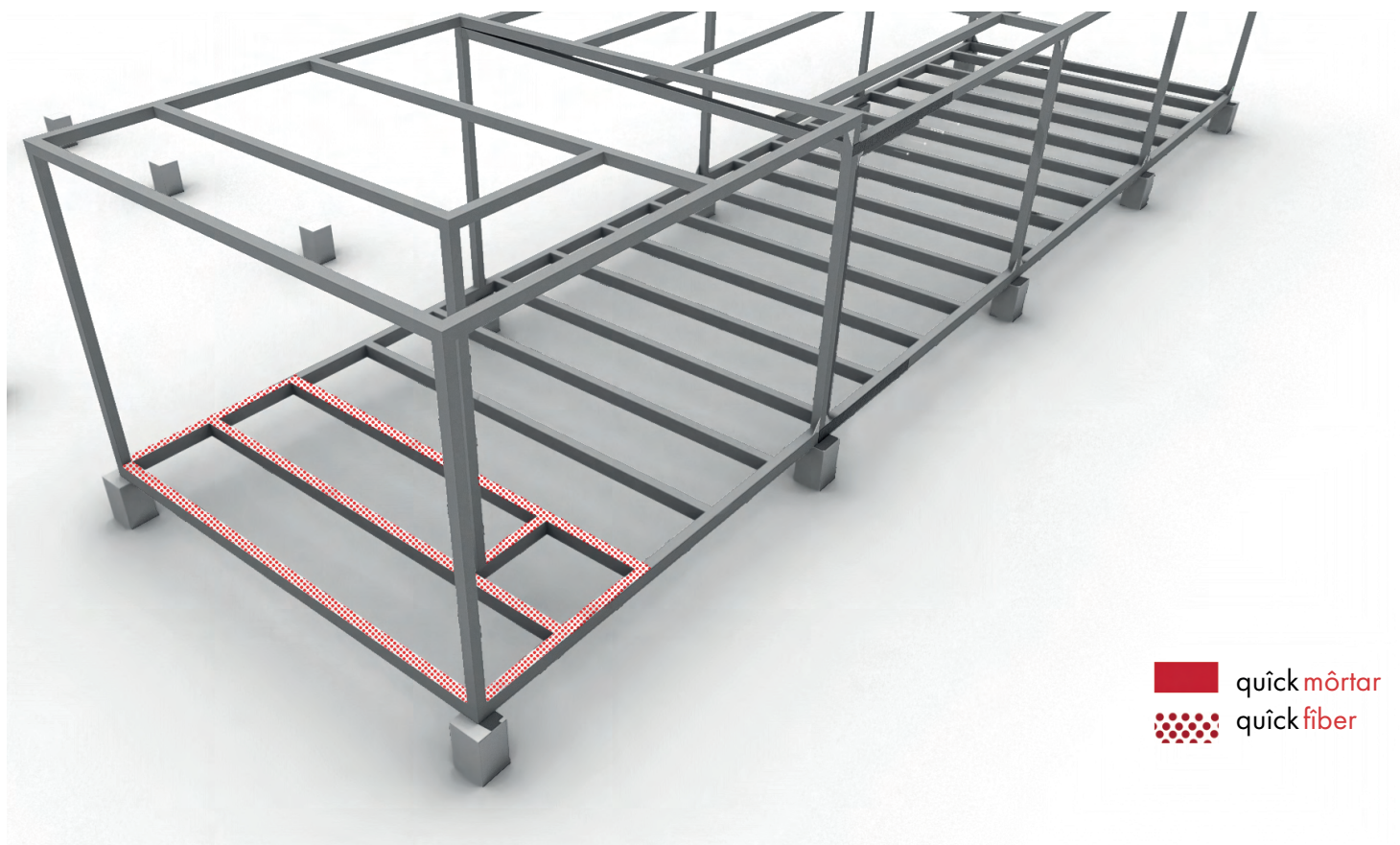


Detalle de colocación de quïck môrtar



## quîckfiber BASTIDOR INFERIOR

Después de colocar la capa de quîckmôrtar disponemos una tira de quîckfiber (malla de fibra de vidrio) sobre el mortero, dejando la malla embebida al pasar la llana

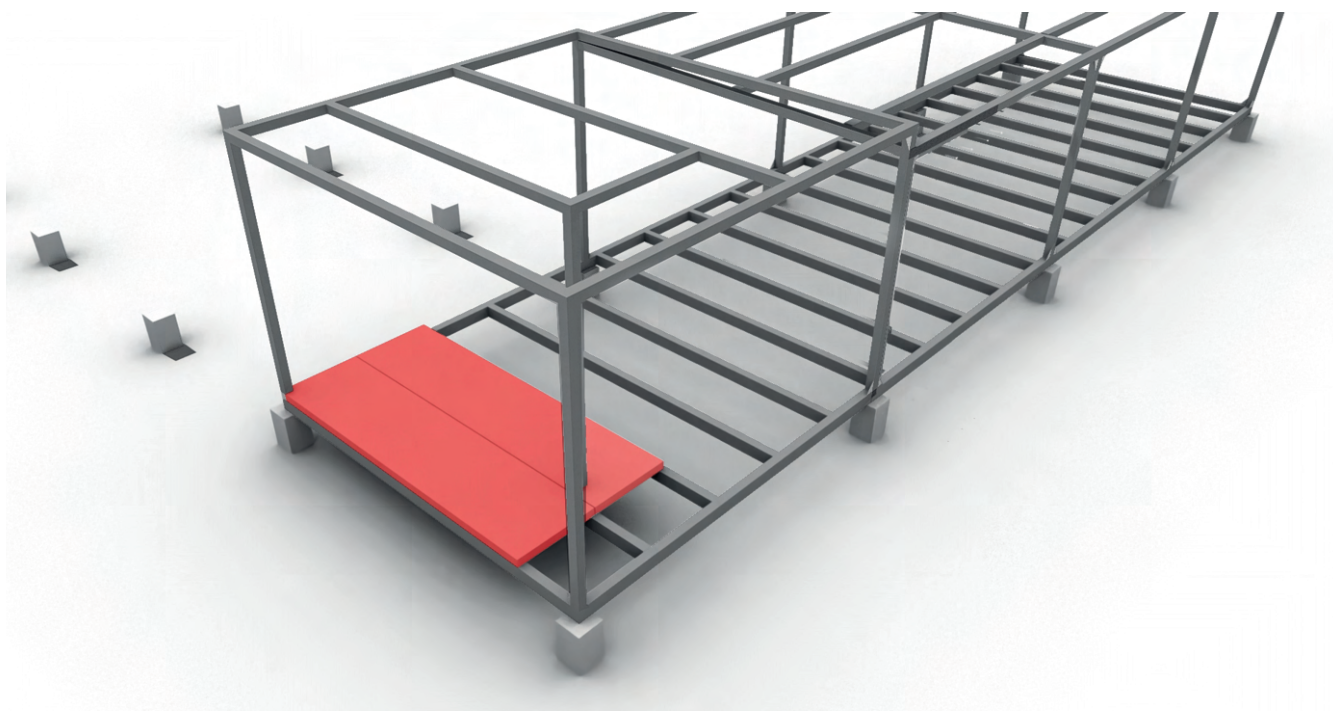


Detalle de colocación de quîckmôrtar y quîckfiber para la colocación de paneles en forjado inferior



## COLOCACIÓN PANELES SUELO

Después de la aplicación de quïckfiber y quïckmôrtar, dispondremos los paneles quïckplack de forma que la junta entre paneles quede encima de la vigueta. De esta manera aseguraremos el necesario tratamiento de juntas, donde de otra manera no sería posible. Siempre deberemos dar extrema importancia al tratamiento de juntas en el sistema constructivo quïckplack



Detalle de mortero intersticial entre paneles



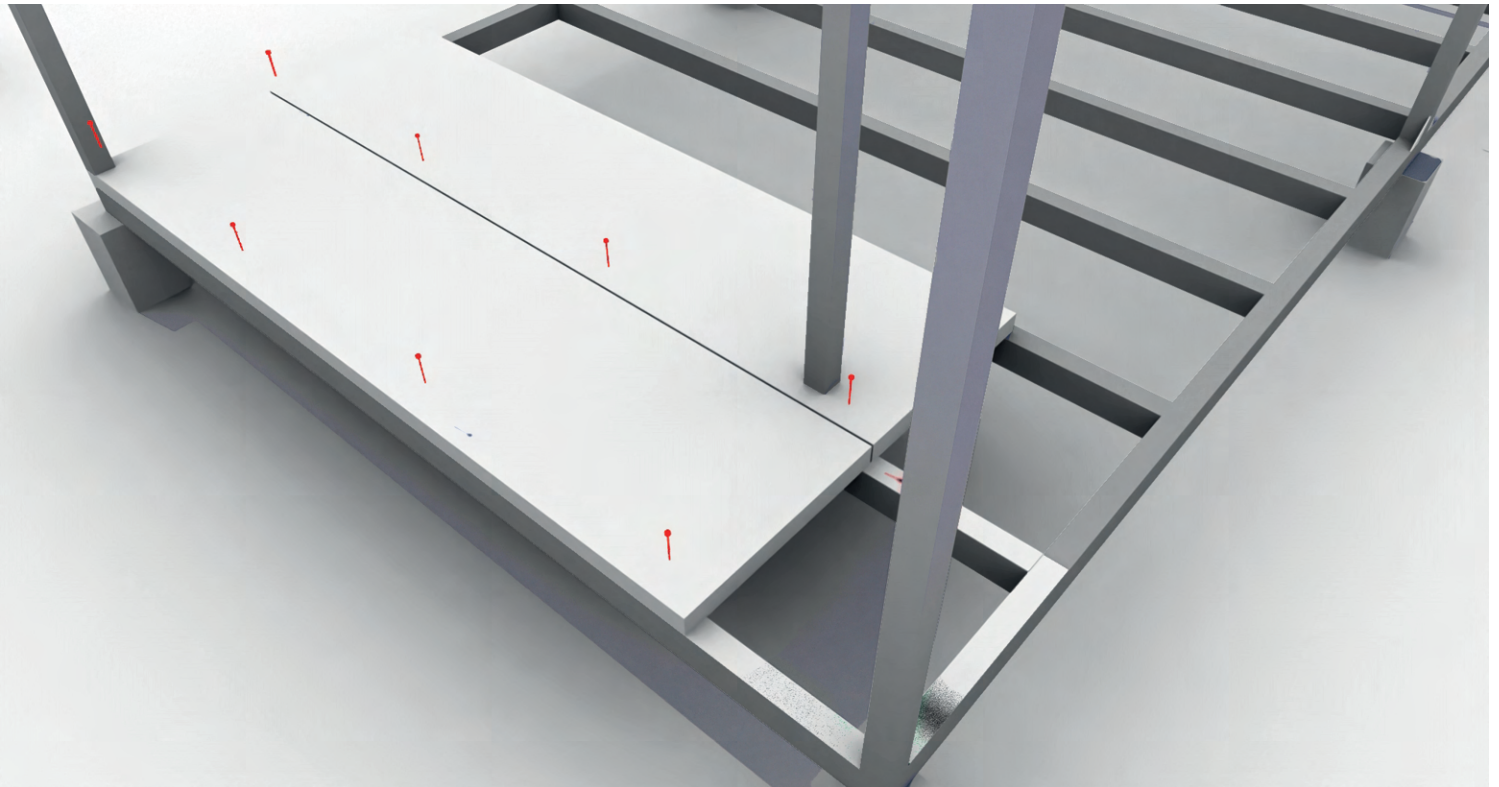
Detalle de colocación de paneles





## ATORNILLADO DE PANELES DE SUELO

Después de la fijación química con nuestro mortero quïckmortar, completaremos ésta con anclajes mecánicos mediante tornillería especial con tacos, para asegurar el anclaje correcto a la estructura metálica.

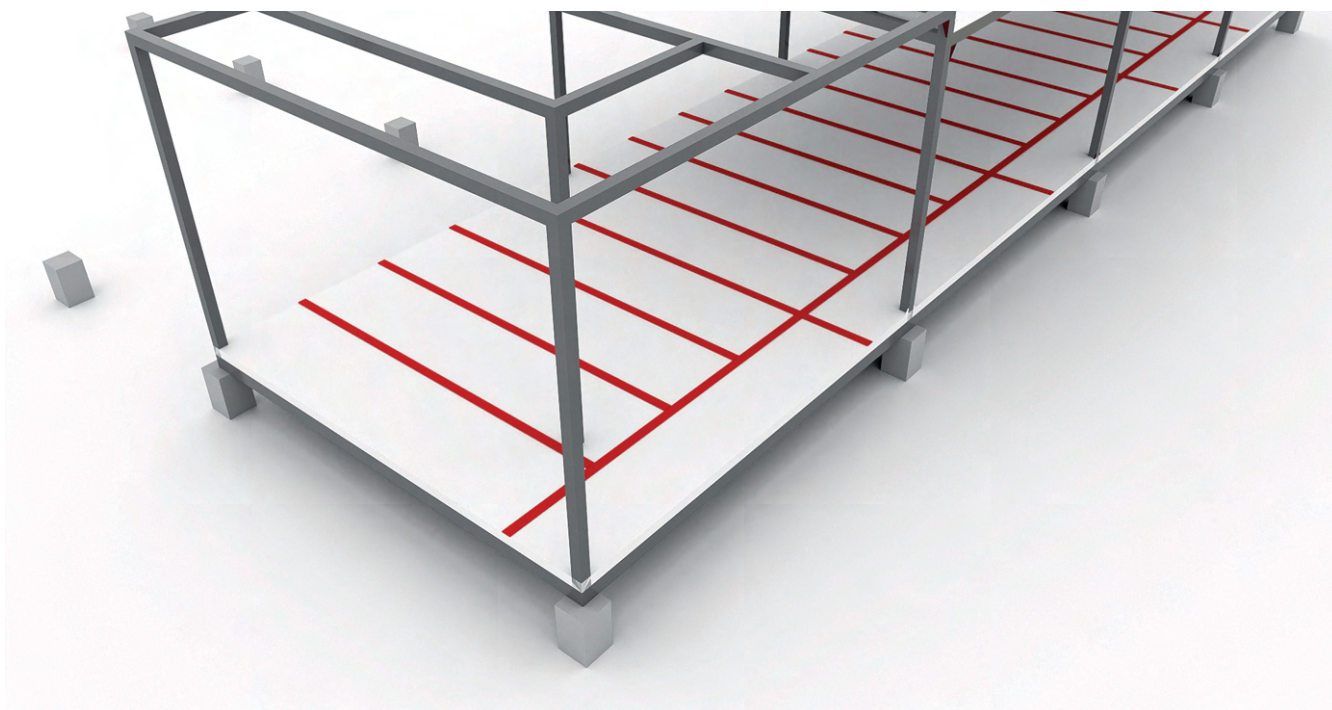


Detalle atornillado paneles

## TRATAMIENTO DE JUNTAS. FORJADO INFERIOR

En el sistema constructivo quîckplâck el tratamiento de juntas siempre se realiza con una tira de malla quîckfiber embebida en quîckmôrtar, a caballo entre ambos paneles.

Se deberán tratar todas las juntas entre paneles y entre paneles y materiales distintos (estructura y todo tipo de encuentros).



Detalle tratamiento juntas



## quïckmôrtar Adhesivo BASTIDOR SUPERIOR

Repetimos el procedimiento anterior (ver "quïckmôrtar ADHESIVO BASTIDOR INFERIOR"). En este caso no es necesaria la disposición de quïckfiber sobre las viguetas del bastidor superior ya que el tratamiento de juntas inferior del panelado sí será posible por ser accesible desde la parte inferior.

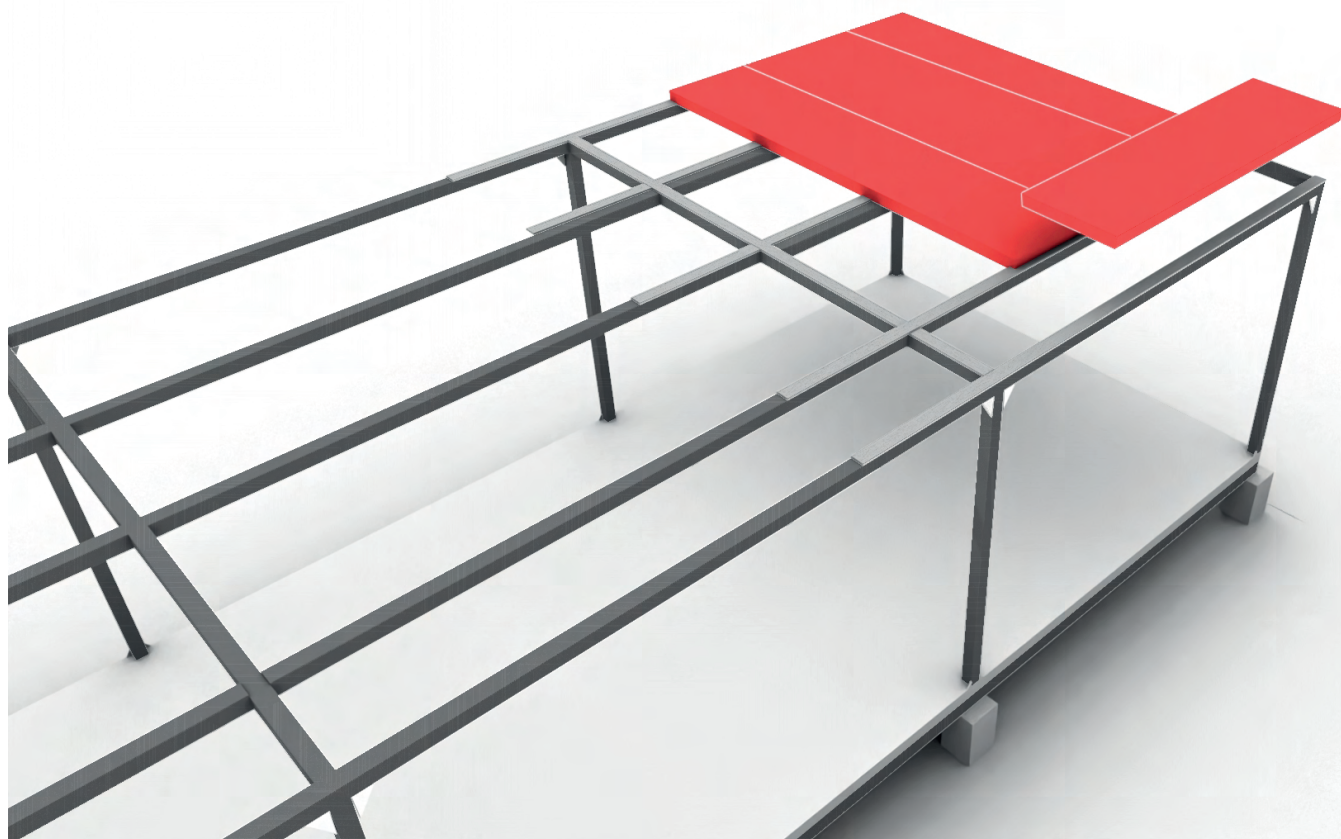


Sí que tendremos que aplicar quïckmôrtar y quïckfiber (como junta oculta) en la parte superior de las viguetas donde se encuentren dos paneles. En el caso de este módulo se dispondrá en la viga marcada con el punteado.



## COLOCACIÓN DE PANELES DE TECHO

Colocamos los paneles quîckplâck transversalmente a las viguetas teniendo en cuenta que en los extremos de apoyo es posible que los paneles deban compartir una vigueta de apoyo.



## Colocación paneles en cubierta



## TRATAMIENTO DE JUNTAS FORJADO SUPERIOR

Tras la colocación de los paneles procedemos al tratamiento de juntas inferior y superior. Llevando especial cuidado en el encuentro de los paneles quïckpläck con la estructura, asegurando que quedan tratadas todas las juntas.

### 1. TRATAMIENTO DE JUNTAS SUPERIOR BASTIDOR SUPERIOR

Seguiremos la metodología habitual mediante la aplicación de quïckmôrtar y quickfiber en todas las juntas entre paneles

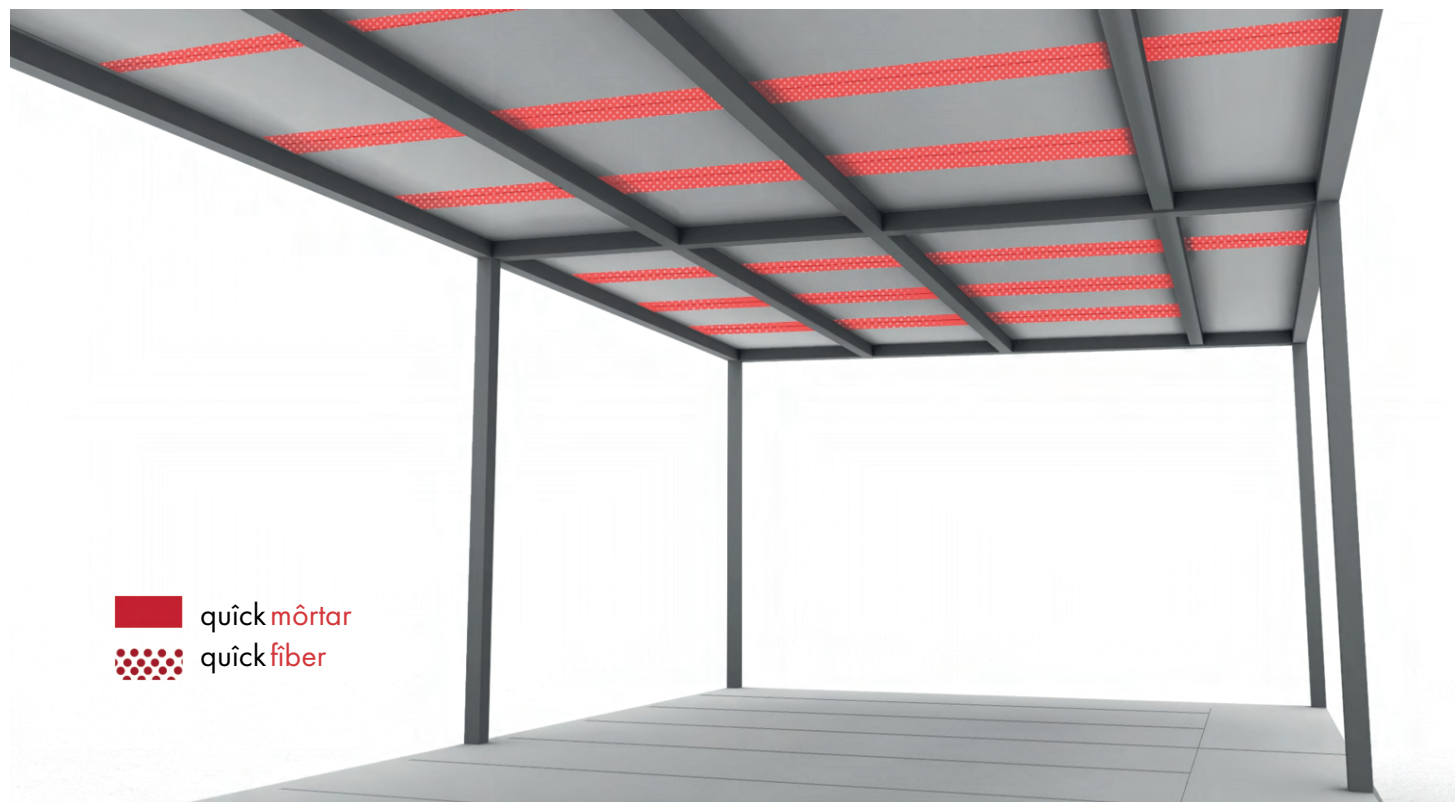


Detalle tratamiento de juntas en cubierta y detalle de pendiente



## 1. TRATAMIENTO DE JUNTAS SUPERIOR BASTIDOR SUPERIOR

Debido a que podemos acceder a la parte inferior del techo del módulo, podemos ejecutar el tratamiento de juntas estándar sin tener que realizarlo previamente en la parte superior de las viguetas como en el forjado inferior.

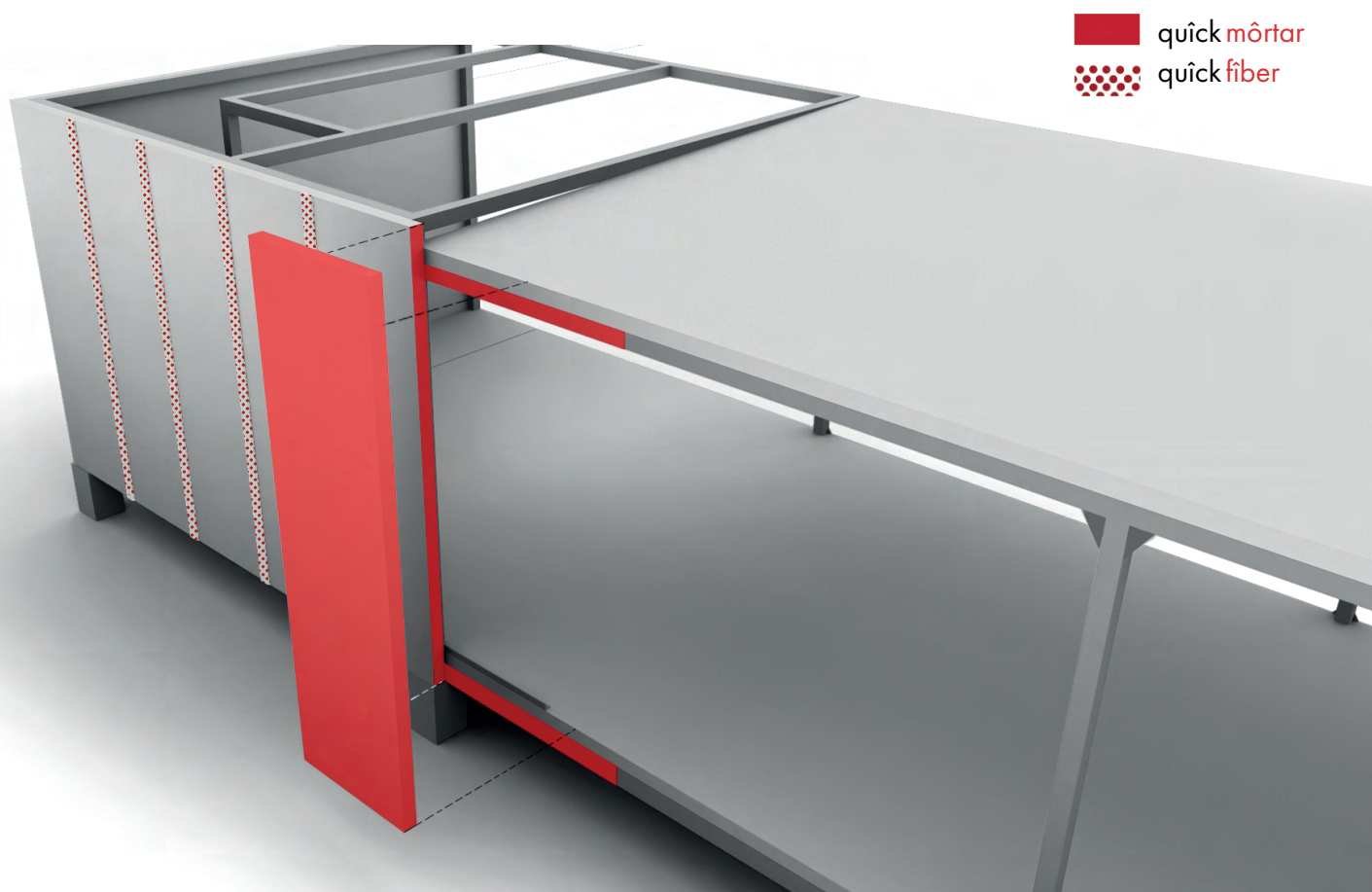


Detalle tratamiento de juntas



## COLOCACIÓN PANELES FACHADA

La colocación de los paneles verticales será similar a la de los paneles horizontales. Preparando primero la superficie de contacto con ambos bastidores y entre los propios paneles con quîckmôrtar , seguido de tratamiento de juntas estándar entre paneles y entre paneles y estructura.

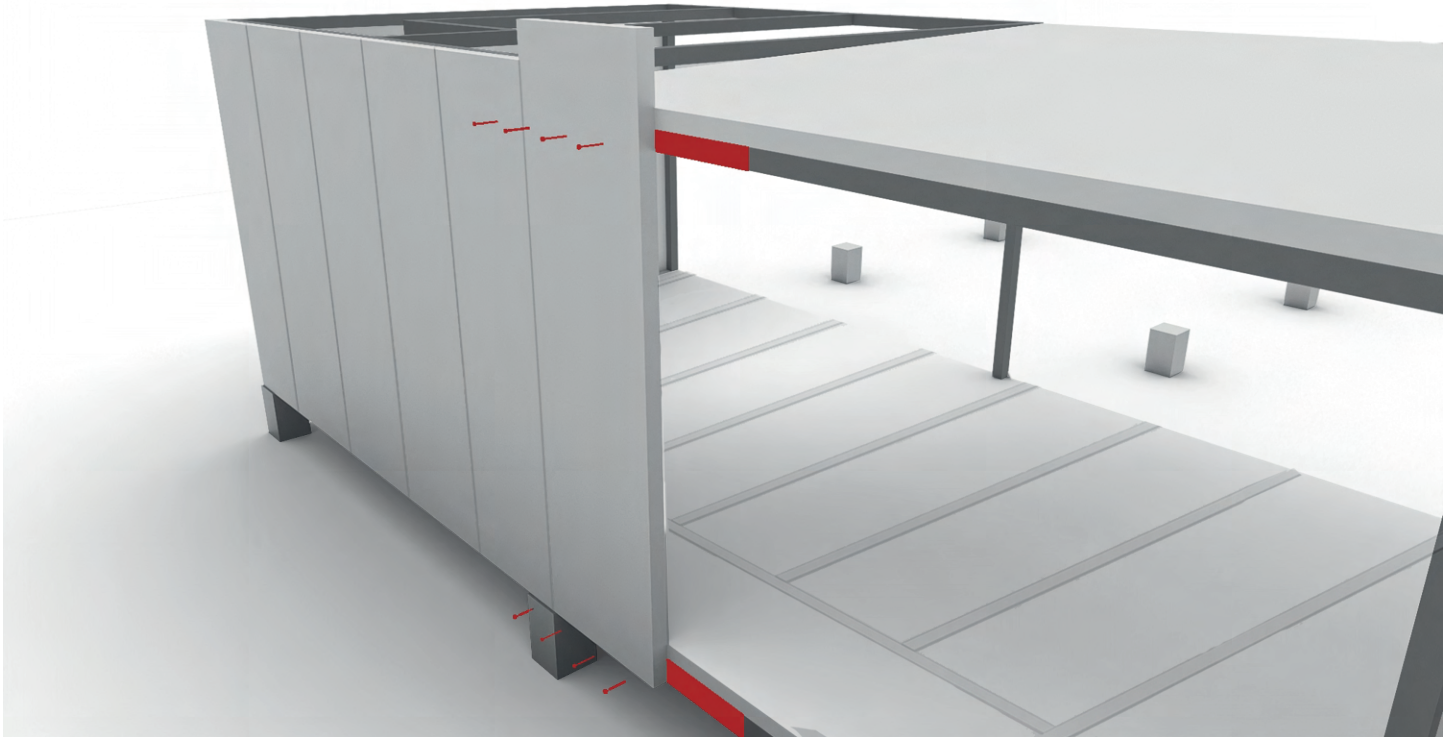


Detalle colocación de paneles



## ATORNILLADO PANELES FACHADA

Una vez aplicado el adhesivo y colocados los paneles, procedemos a la sujeción mecánica mediante la tornillería habitual.



Detalle de atornillado de paneles

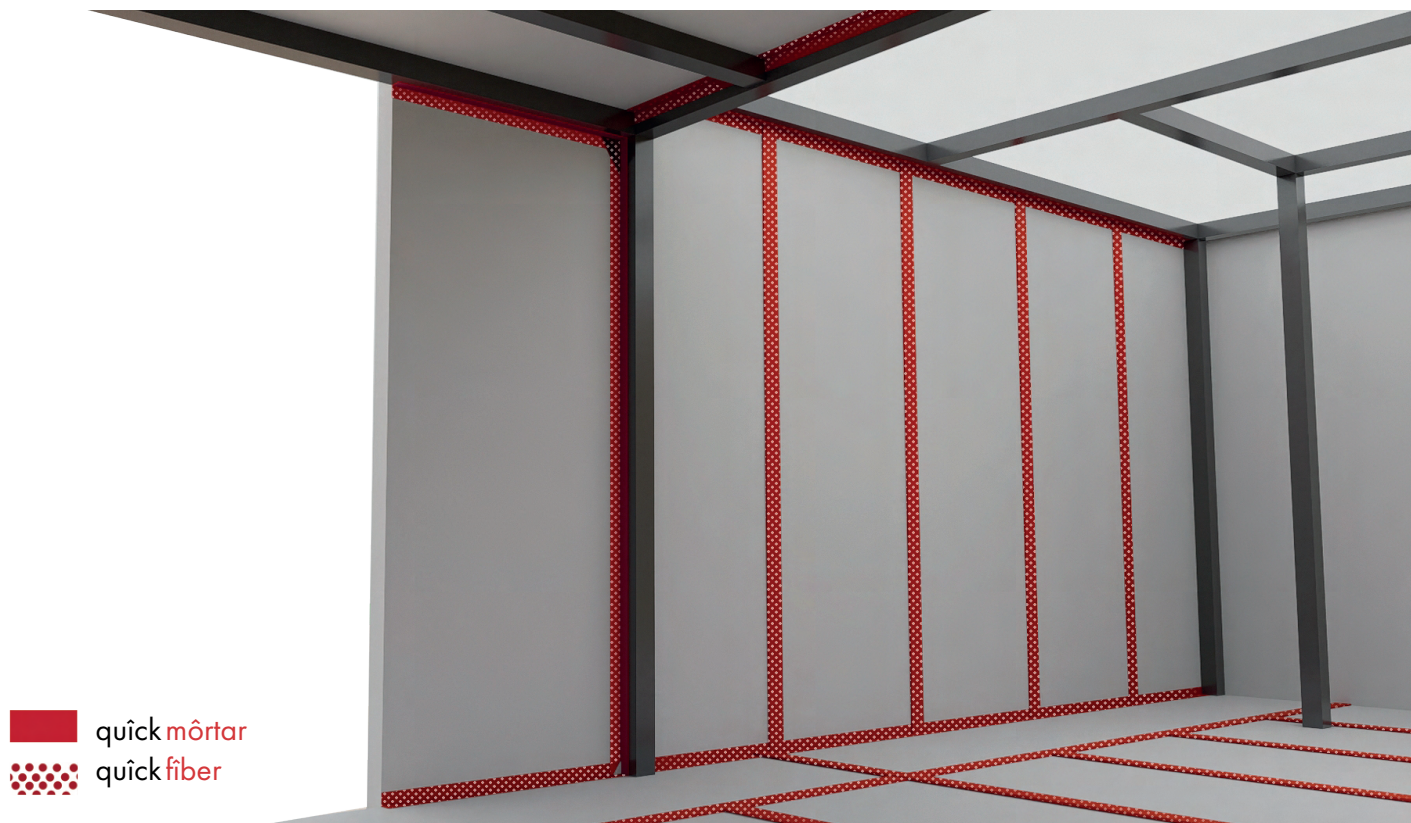




## TRATAMIENTO DE JUNTAS INTERIOR

De nuevo llevaremos a cabo el tratamiento de juntas estándar ya mencionado anteriormente.

La importancia del tratamiento de juntas es extrema, es necesario llevar a cabo el tratamiento de juntas con quïckmôrtar y quïckfiber tanto en las juntas entre paneles como en las juntas entre estos y los elementos estructurales en contacto con ellos. Como norma general, siempre se hará tratamiento de juntas entre panel y cualquier otro material en contacto con él.

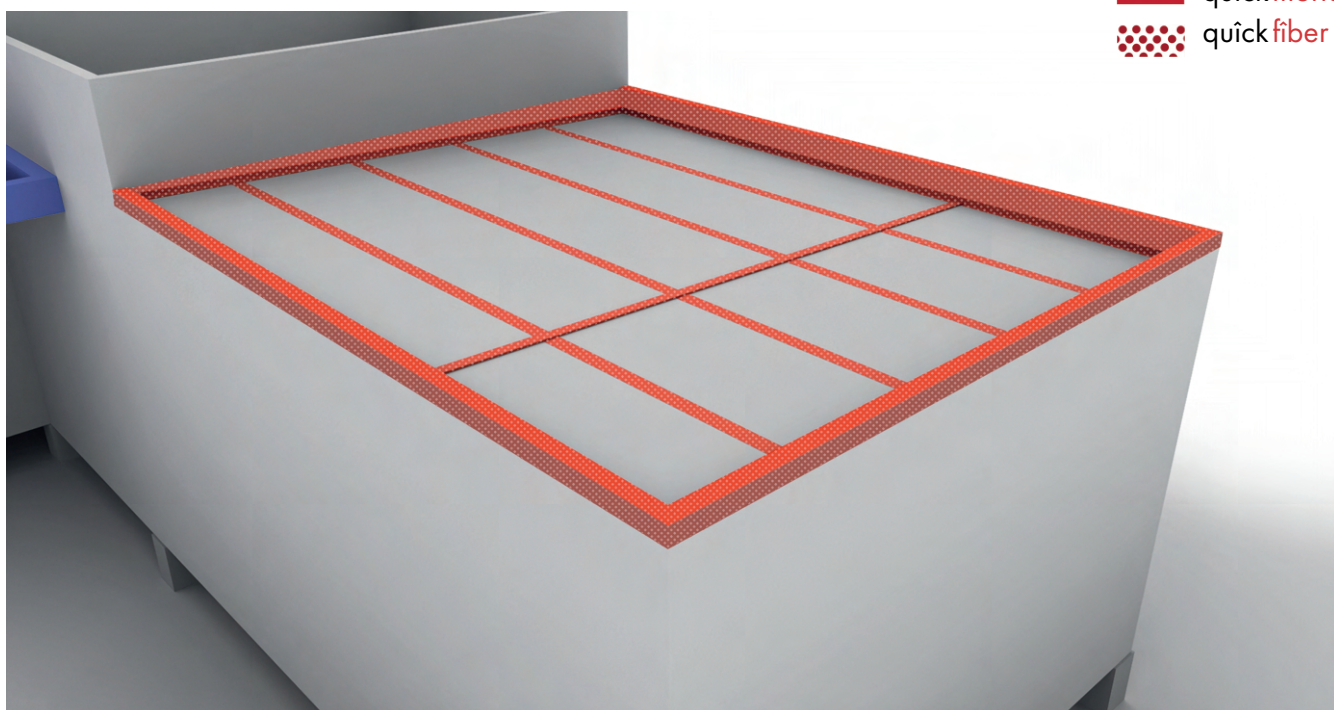


DETALLE. Ejecución tratamiento de juntas entre paneles y encuentros entre paneles y estructura



## TRATAMIENTO DE JUNTAS Y MEDIAS CAÑAS EN CUBIERTA

En cubierta se hace el tratamiento de juntas ya comentado anteriormente (TRATAMIENTO DE JUNTAS FORJADO SUPERIOR). Sobre el tratamiento de juntas habitual entre el antepecho y el panel de cubierta se dispondrá la media caña (un listón de forma triangular adosado al ángulo que forman entre sí el panel de antepecho y el panel de cubierta) y, posteriormente, se ejecutará un nuevo tratamiento de juntas entre ésta y antepecho y cubierta.



Detalle tratamiento de juntas cubierta



## RECERCADO DE HUECOS

### 1-TACOS DE RECIBIDO DE CARPINTERIAS. VENTANAS Y PUERTAS:

Nuestros módulos pueden, si así lo desea el cliente, salir de fábrica con los huecos preparados para el recibido de ventanas y puertas. Para ello dispondremos en primer lugar de la instalación de tacos de madera embutidos en el jambeado que permiten el atornillado posterior de la carpintería correspondiente.



Todo ello siguiendo nuestra habitual metodología de trabajo con nuestros, ya mencionados, quîck môtar y quîck fiber



## RECERCADO DE HUECOS

### 2-IMPERMEABILIZACION DE RECERCADOS DE HUECOS.

Igualmente, si así lo desea el cliente, podemos ejecutar la impermeabilización de todo el recercado del hueco. Esta impermeabilización se lleva a cabo con nuestro quîck mÔrtar IMPER, mortero impermeable y flexible de base cementosa y, como es habitual, con nuestra malla de fibra de vidrio quîck fiber.

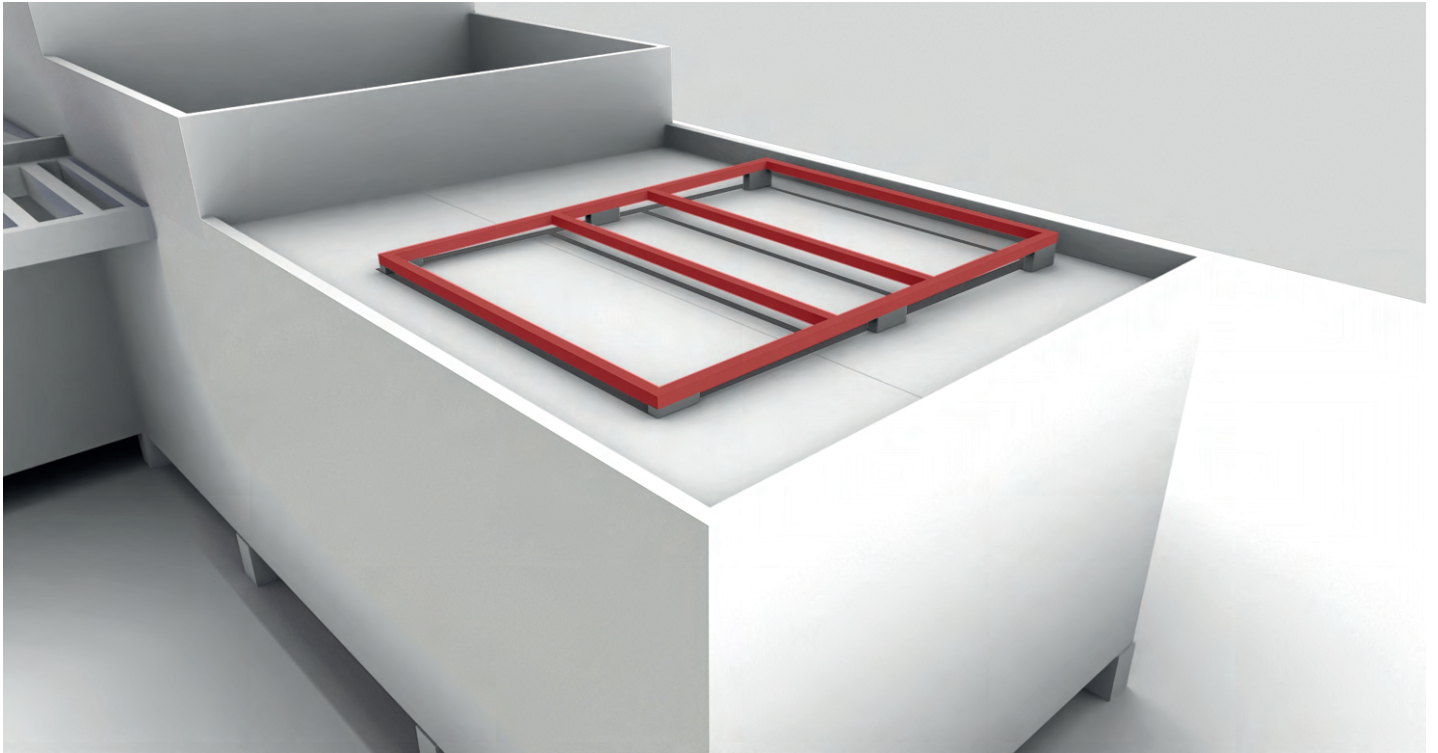


Una vez instalada la carpintería se finalizará el proceso con el correspondiente sellado de la Junta carpintería-obra



## PANELES SOLARES Y PLACAS FOTOVOLTAICAS

Existe la posibilidad de dejar pre instalados los montantes de las placas fotovoltaicas.

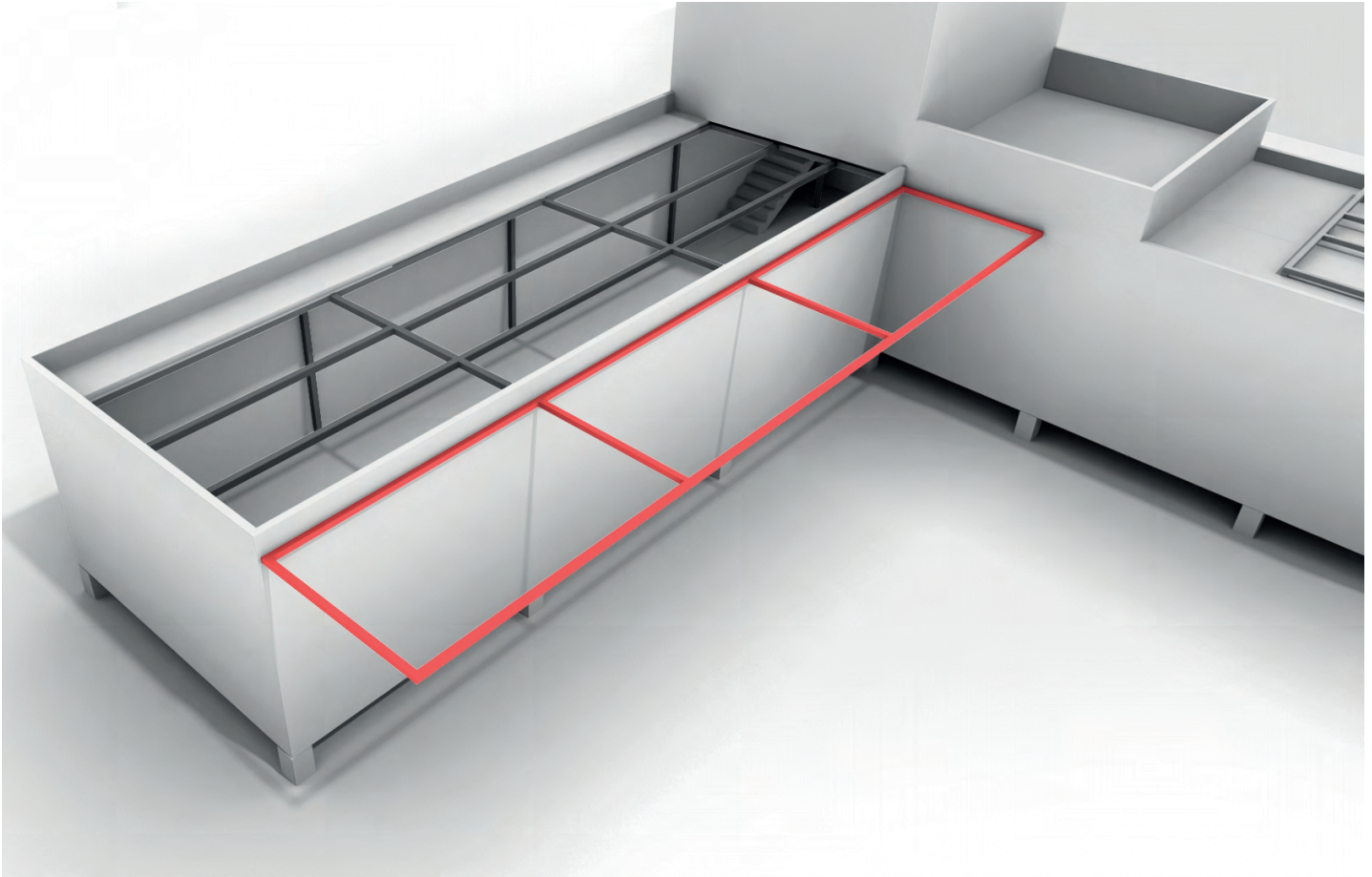


Detalle enganche placas solares a los ganchos de transporte



## PÉRGOLAS CON ESTRUCTURA INTERNA

El sistema quîckplâck admite la instalación de pérgolas (con o sin estructura) directamente ancladas a la estructura

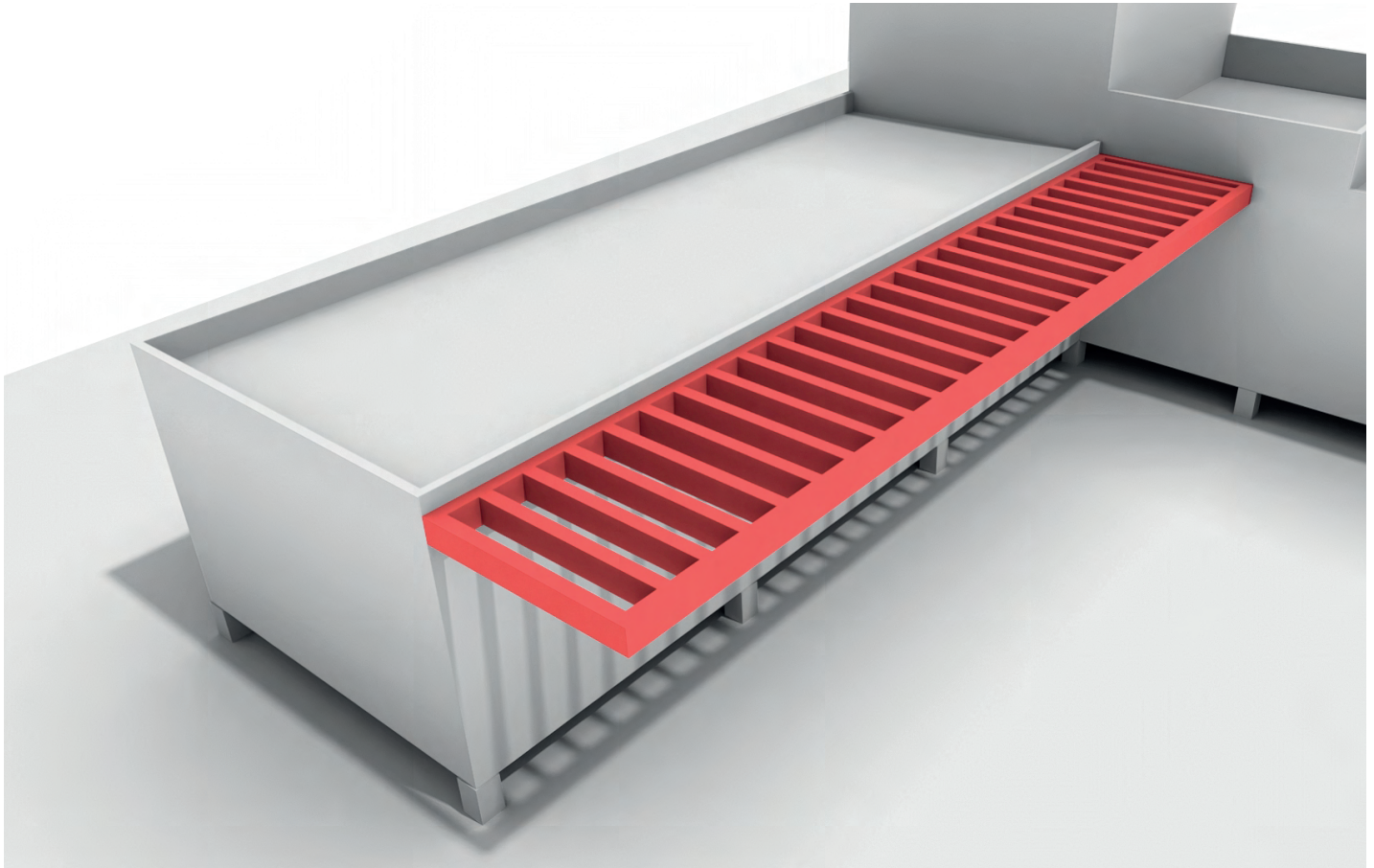


Detalle enganche pérgolas con estructura interna



## VUELOS Y PERGOLAS AUTOPORTANTES

El sistema quïckpläck permite el diseño e instalación de vuelos y pérgolas de dimensiones determinadas sin necesidad de estructura de apoyo fuera de las capacidades mecánicas de nuestro panel.

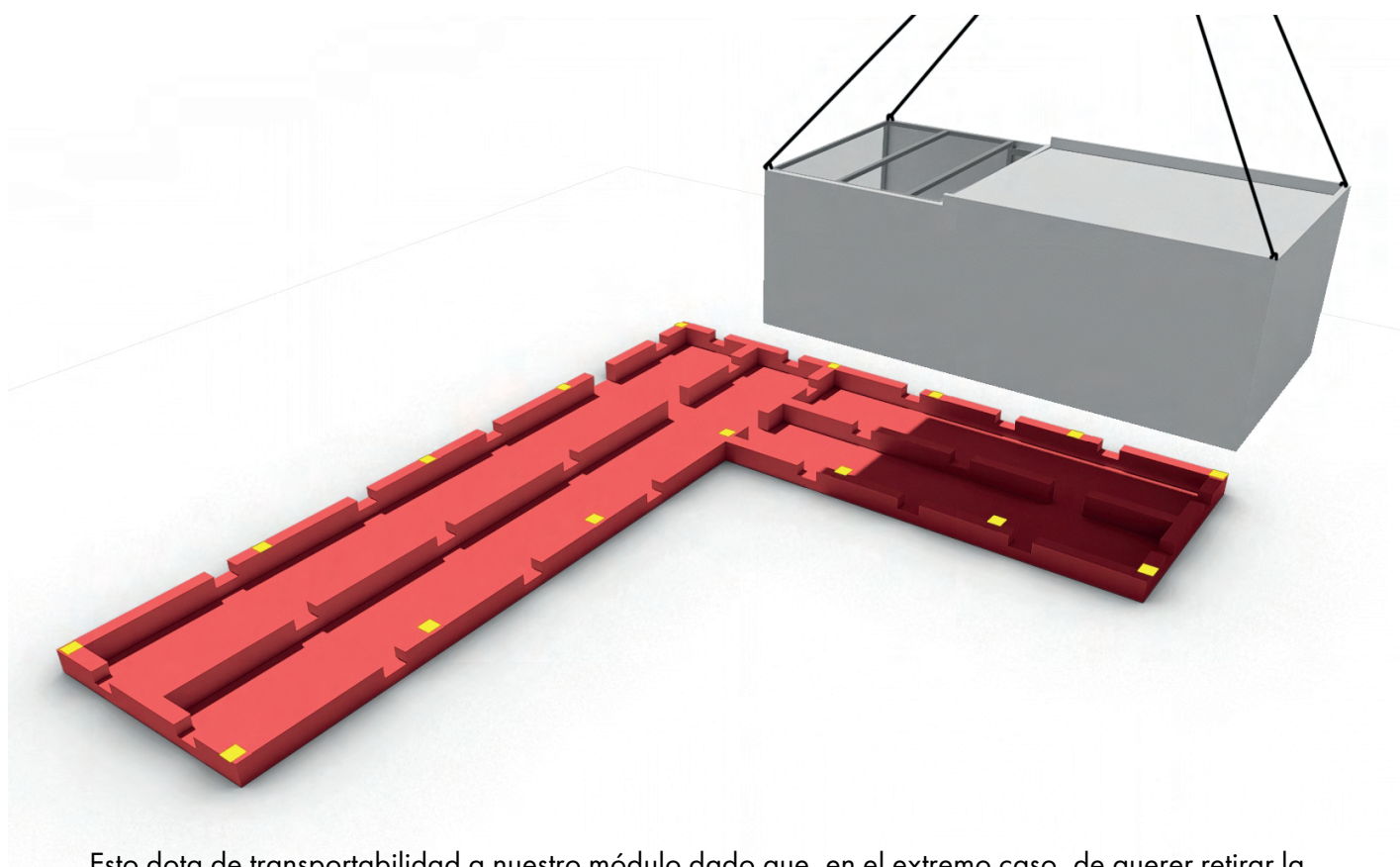


Detalle pérgolas sin estructura interna



## CIMENTACIÓN

Sobre una losa de hormigón armado, según proyecto, se dispondrá una cámara sanitaria, para ello ejecutaremos los muretes de hormigón armado sobre los que apoyará el bastidor inferior del módulo. Deberán colocarse sobre dichos muretes placas de anclaje debajo de cada pilar y procederse posteriormente al soldeado del conjunto.



Esto dota de transportabilidad a nuestro módulo dado que, en el extremo caso, de querer retirar la vivienda del terreno, se podrían retirar las soldaduras y volver a transportar el módulo en un tráiler especializado.





Para más información sobre el sistema quîckplâck o para pedir presupuesto personalizado :

[www.quickplack.com](http://www.quickplack.com)

+34 606 852 013

+34 619 199 399

[quickplack@quickplack.com](mailto:quickplack@quickplack.com)

+34 608 535 097



detalle sistema SATE

# quîckMODUL

[www.quickplack.com](http://www.quickplack.com)

