



quïckmôrtar



Ficha Técnica



- Adhesión y protección de placas de aislamiento.
- Excelente trabajabilidad.
- Perfecta adherencia sobre las placas y al soporte.

Mortero para la adhesión y protección de paneles de aislamiento de los Sistemas de Aislamiento Térmico por el exterior



PROPIEDADES

- Impermeable al agua de lluvia (**quickmôrtar** + acabados decorativos **quickplâck**).
- Resistente al impacto.
- Excelente trabajabilidad.
- Perfecta adherencia sobre las placas y al soporte.

APLICACIONES

Soportes:

- Admisibles:
 - **quickfôam**
 - **quickfôam** GRAFIT
 - **quickfôam** XPS
 - **quickfôam** MW
- No admisibles:
 - Superficies horizontales o inclinadas expuestas a la acción directa del agua de lluvia.
 - En casos no descritos consultar al Depto. Técnico.

Espesores:

- Entre 3 y 5 mm.

Acabados decorativos admisibles:

- Revestimientos decorativos orgánicos:
 - quickmôrtar, capa fina, capa gruesa, silex acrilicos, antifisuras, flexibles, estiscos.
- Revestimientos minerales a la cal:

Consumo aproximado

4,0 ± 1 kg/m² adhesión placas
5,0 ± 1 kg/m² protección placas

Presentación

Saco de 25 kg
Palet de 48 Sacos (1.200 kg)
Color: blanco / gris

Almacenamiento

12 meses en sus envases cerrados y resguardados de la intemperie

DATOS TÉCNICOS

Agua de amasado:	18 + 2% (aprox 4,5 L/saco)	
Densidad en polvo:	1.35 + 0.1 gr/cm ³	
Densidad en pasta:	1.45 + 0.1 gr/cm ³	
Adherencia a tracción sobre el hormigón (N/mm ²):		
- 28 días en seco a 20°C	> 0,8	
- 24 hs inmersión y 24 hs secado:	> 0,5	
Adherencia a tracción sobre el EPS (N/mm ²):		
- A los 28 días en seco a 20°C:	> a la cohesión de la placa de poliestireno	
Coefficiente de difusión:	μ 5/20	
Calor específico:	Cp 1.00 J/kg.K	
Conductividad térmica:	0,47 W/mK	
Temperatura de aplicación:	Desde 5°C hasta 35°C	
Resistencias mecánicas (N/mm ²):	Flexotracción	Compresión
A 28 días	6 + 0,1	10,5 + 0,2

(*) Datos en condiciones de laboratorio 20°C y 55% de humedad relativa.

Valores aproximados. Para más información consulte con nuestro Departamento Técnico.

MODO DE EMPLEO

Herramientas:

- Batidora para mortero.
- Regle de aluminio, llana y paletín.

Preparación de soporte:

- El soporte debe presentar una superficie resistente, estable, limpia y planimétrica.
- En tiempo caluroso o con soportes muy absorbentes debe humedecerse previamente el soporte.

Preparación de producto:

Amasado:

- Amasar con un mínimo de 4,5 litros hasta conseguir una pasta homogénea y exenta de grumos.
- Tiempo de reposo: ± 3 minutos.
- Nunca debe reamarse ni añadir agua para reactivarlo.

Tiempo útil de trabajo:

- Aplicar el mortero durante la hora posterior al amasado.

El tiempo dependerá de las condiciones ambientales (humedad, temperatura, sol y viento).

Aplicación del producto:

Adhesión de las placas:

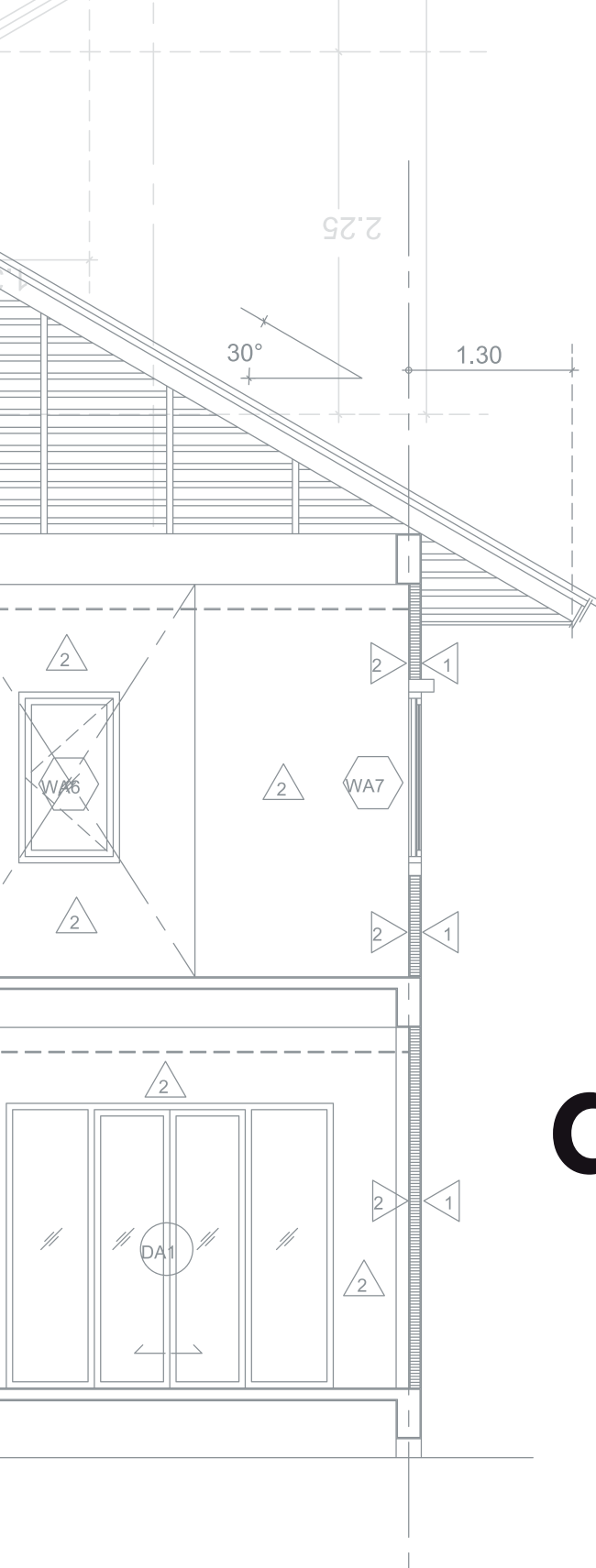
- Aplicar la pasta sobre las placas en bandas perimetrales y pelladas de un diámetro de 6-8 cm en el centro de las mismas.

Protección de las placas:

- La protección debe llevarse a cabo a las 24 horas de la adhesión de la placa al soporte. Se extiende el producto, sobre la placa, y con el producto en fresco se coloca, la malla **quickfiber**, previendo un solape de malla de 10 cm en el encuentro con la malla, siguiente, tanto longitudinal como transversalmente.
- Una vez la primera capa está seca se da una capa fina de mortero por encima, para cubrir completamente la malla y dejar un acabado fratasado.
- Después de un secado completo de la capa de endurecimiento, se aplicará cualquiera de los acabados decorativos del sistema.

RECOMENDACIONES

- Aplicar a temperaturas de 5°C hasta 35°C. Evitar aplicación con viento fuerte.
 - No aplicar sobre soportes helados, en curso de deshielo o si se prevén heladas o lluvias inminentes.
 - No es apto como capa de acabado final.
 - El espesor del revestimiento debe ser homogéneo, cubriendo correctamente las fijaciones mecánicas para evitar defectos estéticos.
- Debe utilizarse la gama de elementos accesorios: perfiles y juntas de dilatación.
- Las zonas de remate de perfiles metálicos se sellarán con masilla elástica.
- Antes de colocar la capa endurecedora, deberán realizarse los refuerzos en esquinas de huecos.



quickplack®

España

+34868128999

+34619199399

+34606852013

Panamá

+507 833 7662

Estados Unidos

+1 407 413 9329

quickplack@quickplack.com

www.quickplack.com