



quïckmôrtar côlôrs



Ficha Técnica



quickmôrtar còlôrs F. (capa fina)

Ficha Técnica.

- Acabado rayado medio
- Altamente hidrofugado
- Bajo mantenimiento de la fachada
- Listo al uso
- Con aditivos retardadores de llama

ACABADO DECORATIVO DEL SISTEMA quickplack

PROPIEDADES

- Impermeable al agua de lluvia (quickmôrtar + acabados decorativos quickplack)
- Permeable al vapor de agua
- Fácil aplicación
- Gran resistencia a la intemperie

APLICACIONES

Soportes:

Admisibles:

- Sobre quickmôrtar, mortero base, morteros monocapa hormigón y sobre yeso.

No Admisibles:

- Sobre soportes hidrofugados o con pinturas en mal estado.
- Superficies horizontales o inclinadas expuestas a la acción directa del agua de lluvia.
- Sobre Sistemas de Aislamiento Térmico por el exterior en soportes inclinados > 5° o con respecto al plano vertical.
- En casos no descritos consultar al Dept. Técnico.

Espesores:

- Aproximadamente 2,5 a 3 mm.



CONSUMO APROXIMADO

3,5 ± 0,5kg/m²

PRESENTACIÓN

Bote de 25 kg
Palet de 22 Botes (550 kg)
250 Colores

ALMACENAMIENTO

En sus envases cerrados y resguardados de la intemperie

DATOS TÉCNICOS (*)

Viscosidad (20°C)	600-900cps
Densidad (20°C)	1,85±0,05 kg/L
pH	8,5±0,5
Sólidos	78-85%
Tiempo de secado al tacto:	2 a 3 horas
Tiempo de secado total:	24 horas
Temperatura de aplicación:	Desde +5 hasta + 35°C

(*) Datos en condiciones de laboratorio 20°C y 55% de humedad relativa. Valores aproximados.

Para más información consulte con nuestro Departamento Técnico.





quickmôrtar côleurs F. (capa fina)

Ficha Técnica.

MODO DE EMPLEO

Herramientas:

- Llana de acero inoxidable, de madera, de plástico, brocha, espátulas y batidora de hélices.

Preparación de soporte:

- El soporte debe de presentar una superficie resistente, estable, planimétrica y limpia (sin polvo, grasa, restos de pinturas viejas, eflorescencias...).
- Los revocos deben de presentar un fratasado fino y estar aristados y maestreados.

Preparación de producto:

- Listo al uso. Remover antes de la aplicación con batidora de hélices.

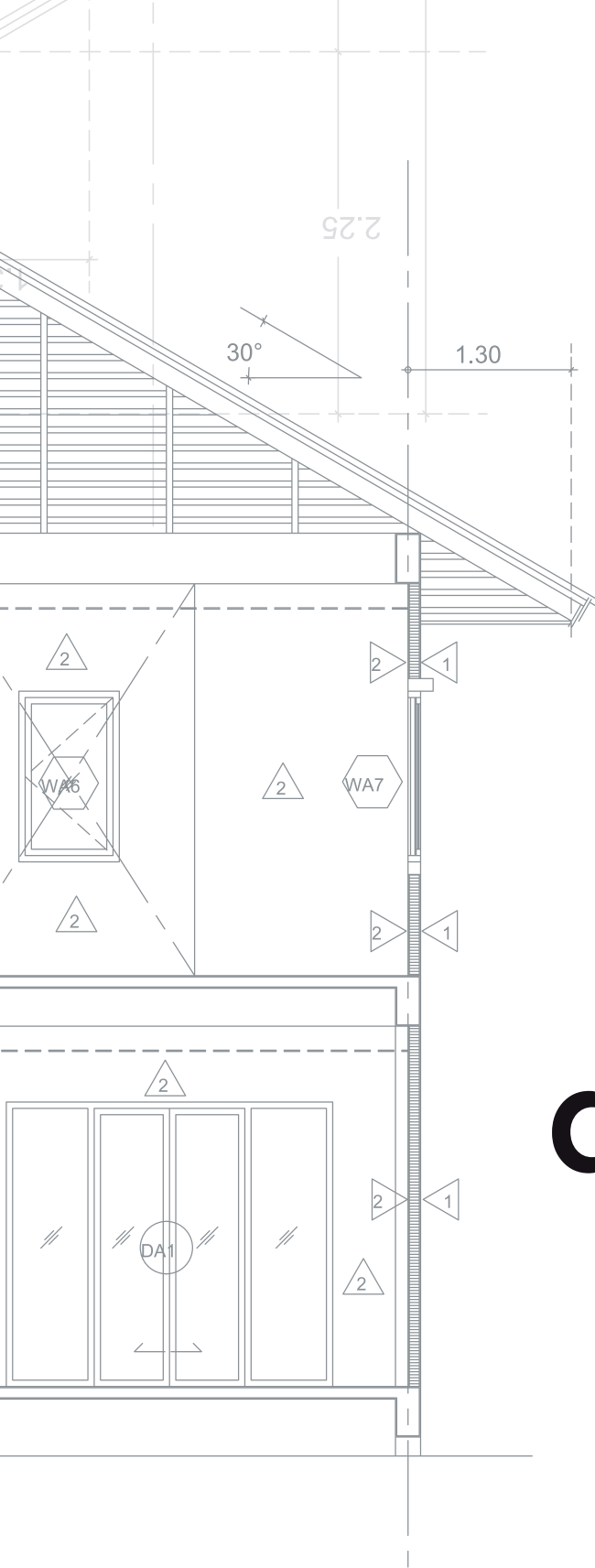
Aplicación del producto:

- Aplicar con llana convencional en una sola pasada regulando el espesor que debe de ser de unos 2 - 2,5mm.
- Una vez extendido el producto en una capa uniforme, se dará el acabado fratasado mediante una llana de madera o de plástico con el movimiento circular o movimiento de arriba a hacia abajo.
- En grandes superficies, para evitar que se noten las juntas de trabajo, es recomendable hacer despieces de unos 15 m² con cinta adhesiva.



RECOMENDACIONES

- Aplicar a temperaturas de +5°C hasta +35°C. Evitar aplicación con viento fuerte.
- No aplicar sobre soportes helados, en curso de deshielo o si se prevén heladas o lluvias inminentes.
- La existencia de fisuras activas merecerá un tratamiento particular.
- Aplicar siempre sobre **quickprimer** de un color igual o similar.
- No aplicar a pleno sol.
- Para más información consulte la ficha de seguridad del producto.



quïckplâck®

España

+34868128999

+34619199399

+34606852013

Panamá

+507 833 7662

Estados Unidos

+1 407 413 9329

quickplack@quickplack.com

www.quickplack.com