

# quîckîmper



www.quickplack.com

## Ficha Técnica

Recubrimiento impermeable exento de asfaltos que una vez seco proporciona un revestimiento continuo de capa gruesa, que evita las filtraciones de agua en superficies tanto horizontales como verticales.

Flexible y resistente a la tracción se adapta a las irregularidades del soporte resistiendo las dilataciones y contracciones de la superficie tratada.

## COMPOSICIÓN

Resina acrílica autoreticulante, dióxido de titanio, óxidos de hierro micronizados, carbonato cálcico, silicato magnésico.

## PROPIEDADES

- Muy impermeable.
- Microporoso.
- Film continuo muy flexible y resistente.
- Mantiene la elasticidad en el tiempo.
- Muy adherente, se adapta a las irregularidades del soporte.
- Resistente a los agentes atmosféricos.



## CAMPOS DE APLICACIÓN

Para la impermeabilización de terrazas, balcones, tejados, fachadas, paredes en obra nueva o en renovación.

## CARACTERÍSTICAS TÉCNICAS

Resina:	Resina acrílica autoreticulante
Densidad:	1,32 +/-0,05 kg/l
Contenido sólido en peso:	65 +/- 1%
Color:	Blanco, rojo teja, gris y verde.
Aspecto del film:	Satinado
Secado:	al tacto 4-8 horas
Repintado:	24 horas
Seco total:	14 a 21 días
Rendimiento teórico:	1 kg/m <sup>2</sup> y mano para obtener un grosor de capa 0´6 mm.

## CLASIFICACIÓN COV

Contenido máx. de COV permitido 2010: 140 g/l.  
Contenido máx. de COV: 20 g/l.

## HIGIENE Y SEGURIDAD

Durante su aplicación se recomienda una buena aireación de los locales. Consultar las indicaciones reglamentarias sobre su envase.

## PUESTA EN OBRA

### Sobre superficies nuevas sin pintar:

a) Hormigón: Asegurarse de que el soporte esté bien limpio, seco y con el tiempo de maduración al aire necesario (al menos tres semanas). Si la superficie presenta un aspecto disgregado o pulverulento, aplicar previamente una mano **quïckmôrtar**.

b) Tejas o baldosas: Deberán estar limpias, secas, sin restos de **residuos o aridos**. Aplicar a continuación **quïckîmper** en capas sucesivas (normalmente 2-3 manos) para obtener el grosor deseado.

Si fuera preciso, se puede insertar una capas de **quïckfiber** (malla de fibra de vidrio) para aumentar la resistencia a los esfuerzos mecánicos.

### Sobre superficies pintadas en buen estado:

Asegurarse de que la superficie esté limpia y sin restos de aceite o grasa y pintar directamente.

### Sobre superficies viejas ya pintadas:

Sobre impermeabilizantes viejos de capa continua, repasar las posibles grietas y fisuras con **quïckîmper**, mezclado con arena fina lavada, en proporción de 2 partes de **quïckîmper** y una parte de arena, aplicado por medio de una espátula o un llana. A continuación una vez seco el tratamiento, aplicar una capa general de **quïckîmper** a toda la superficie, preferiblemente con incorporación de **quïckfiber** (malla de fibra de vidrio). Sobre telas asfálticas deterioradas y con filtraciones, si se ha producido únicamente en la unión de las telas, es posible solucionar el problema sellando éstas, mediante la aplicación de una capa abundante de **quïckîmper** en dicha unión de las telas y a lo largo de toda ella. Posteriormente y bien seca esta aplicación, dar una o dos manos de **quïckîmper** de forma que sobresalga de la unión de las telas asfálticas, al menos diez centímetros, preferiblemente con inclusión de **quïckfiber** (malla de fibra de vidrio). Si se tiene la sospecha de posibles fallos de la tela por zonas distintas a las uniones, limpiar a fondo toda la superficie y proceder como se ha descrito para superficies nuevas. Si se desea, **quïckîmper** se puede recubrir con una capa de arena fina, y mortero de hormigón o baldosas.

No aplicar a temperaturas inferiores a 5°C ni superiores a 35°C y la humedad relativa ambiente ha de ser inferior al 80%. El soporte ha de estar seco (menos del 10% de humedad relativa). Aplicado en capa gruesa el tiempo de secado estará entre 4 y 8 horas según la temperatura y humedad ambiente.

No aplicar a pleno sol de medio día ni si se prevee lluvia antes de 6 horas de su aplicación.

## PUESTA EN OBRA

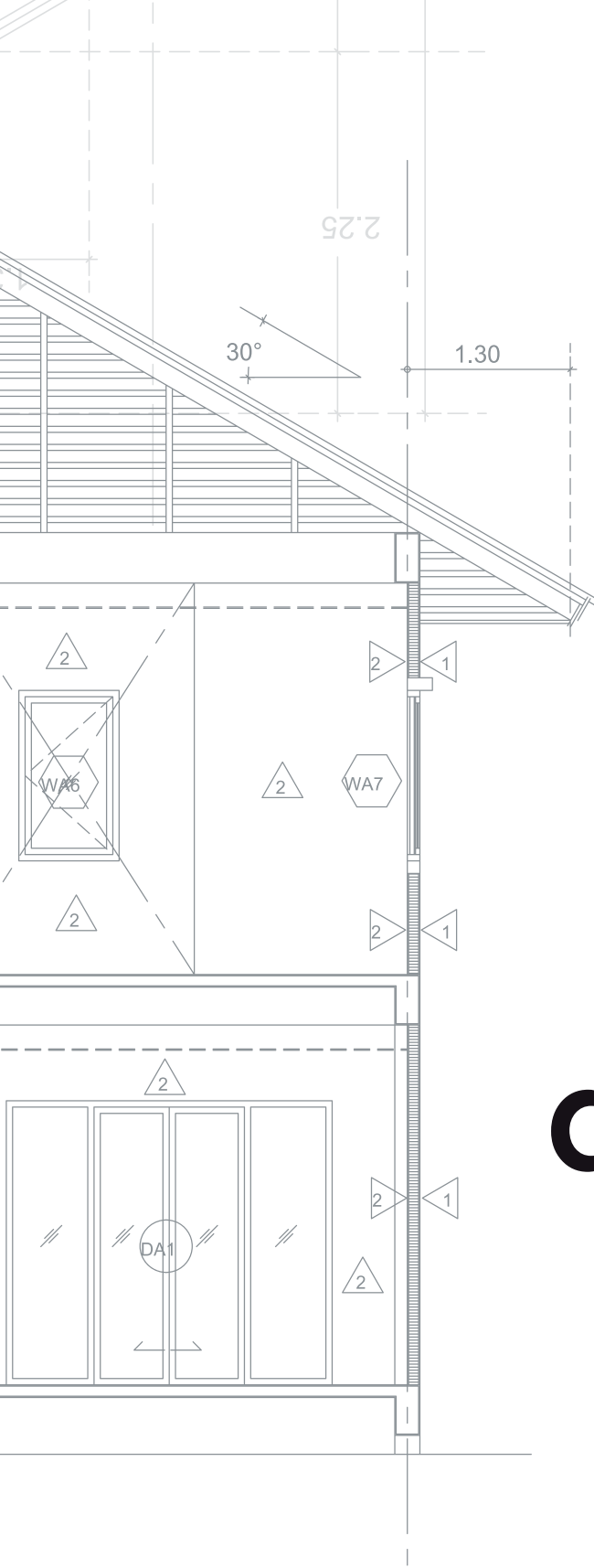
- A brocha o rodillo sin diluir.
- Con airless diluir máximo 3%.
- Aplicar en dos tres manos mínimo.
- Remover el bote antes de empezar.
- Limpiar las herramientas con agua abundante inmediatamente después de utilizadas.

## ENVASES

Bidones de 15 litros

## ALMACENAJE

24 meses en sus bidones de origen sin abrir, almacenados al abrigo del sol y las heladas, temperaturas no superiores a 30°C ni inferiores a 5°C.



**quïckplâck<sup>®</sup>**

España

+34868128999

+34619199399

+34606852013

Panamá

+507 833 7662

Estados Unidos

+1 407 413 9329

[quickplack@quickplack.com](mailto:quickplack@quickplack.com)

[www.quickplack.com](http://www.quickplack.com)